

# Regelaufbau für das Styropor-Trittschallschutz-System für die in DIN 4109 genannten Massivdecken

## Regelaufbau

auf Stahlbetondecken nach DIN 1045 und EN 206

## System-Variante SD 10

für Verkehrslast 3,0 kPa und der  
Einzellast 2,0 kN nach DIN 1055-3

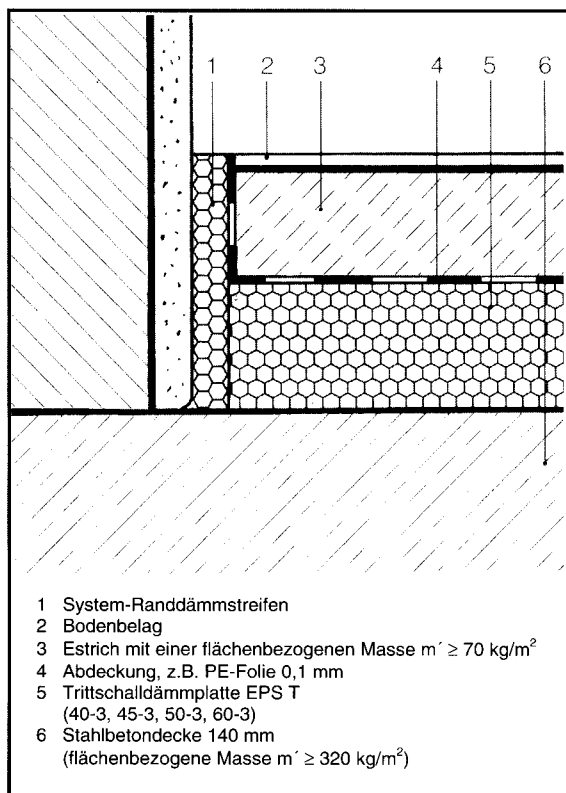
## Qualitätstyp

EPS 045 DES sm

## Trittschalldämmplatte EPS T nach DIN EN 13163

Anwendungstyp DES nach DIN V 4108-10  
Baustoffklasse B1 nach DIN 4102

Qualitätssicherung und Zertifizierung durch die  
Bundesfachabteilung QS EPS im IVH



## Werte der Trittschalldämmung gemäß DIN 4109 bei Einbau nach DIN 18560-2

äquivalenter bewerteter  
Norm-Trittschallpegel  
der Stahlbetondecke  
nach DIN 4109 .....  $L_{n,w,eq,R} = 77 \text{ dB}$

Trittschallverbesserungsmaß  
(für EPS 045 DES sm, SD 10,  
 $s' \leq 10 \text{ MN/m}^3$  bei hartem  
Bodenbelag) .....  $\Delta L_{w,R} = -30 \text{ dB}$

Vorhaltemaß ..... = + 2 dB

vorhandener bewerteter  
Norm-Trittschallpegel .....  $L'_{n,w,R} = 49 \text{ dB}$

Trittschallverbesserungsmaß  
(mit weichfederndem  
Bodenbelag) .....  $\Delta L_{w,R} = 34 \text{ dB}$

## Technische Standards für das Styropor- Trittschallschutz-System nach BEB- und IVH-Qualitätsrichtlinien

- Formatgröße: 1000 × 500 mm
- Kantenausbildung: Stumpfer Stoß
- Dynamische Steifigkeit:  
System-Variante SD 10,  $s' \leq 10 \text{ MN/m}^3$
- Bemessungsdicke für die  
Konstruktionshöhe  $d_L$ :  
40 mm  
45 mm  
50 mm  
60 mm
- Wärmedurchlasswiderstand R:  
40 mm = 0,89 m<sup>2</sup> · K/W  
45 mm = 1,00 m<sup>2</sup> · K/W  
50 mm = 1,11 m<sup>2</sup> · K/W  
60 mm = 1,33 m<sup>2</sup> · K/W
- Verkehrslast: 3,0 kPa
- Zusammendrückbarkeit c:  $\leq 3 \text{ mm}$
- System-Randstreifen: Dicke  $\geq 8 \text{ mm}$   
dynamische Steifigkeit  $s' \leq 150 \text{ MN/m}^3$   
am Beispiel PE-Schaum  
kaschiert mit PE-Folienstreifen

## Hinweise zum Ausschreibungstext für die Systemvariante SD 10

Schwimmender Estrich mit Trittschalldämmplatten EPS T nach DIN EN 13163 auf Stahlbetondecken nach DIN 1045 und EN 206 bei Anforderungen an den Trittschallschutz

Pos. 1 \_\_\_\_\_ m<sup>2</sup> Trittschalldämmplatten EPS T nach DIN EN 13163  
Qualitätstyp EPS 045 DES sm, Dicke \_\_\_\_\_ mm (40-3, 45-3, 50-3 und 60-3 mm),  
Stufe der dynamischen Steifigkeit SD 10,  $s' \leq 10 \text{ MN/m}^3$ , WLG 045,  
für Verkehrslast  $\leq 3,0 \text{ kPa}$ . Liefern und fachgerecht verlegen.

je m<sup>2</sup> EUR \_\_\_\_\_ EUR \_\_\_\_\_

Pos. 2 \_\_\_\_\_ m System-Randdämmstreifen  
Dicke:  $\geq 8 \text{ mm}$   
Höhe: mindestens 20 mm größer als Gesamtkonstruktion liefern und an Wänden,  
Türzargen, Rohrleitungen usw. aufstellen

je m EUR \_\_\_\_\_ EUR \_\_\_\_\_

Pos. 3 \_\_\_\_\_ m<sup>2</sup> Polyethylen(PE)-Folie 0,1 mm oder gleichwertig zur Abdeckung der  
Dämmschicht und des Randdämmstreifens liefern und einbauen

je m<sup>2</sup> EUR \_\_\_\_\_ EUR \_\_\_\_\_

Pos. 4 \_\_\_\_\_ m<sup>2</sup> Zementestrich oder Calciumsulfatestrich nach  
DIN 18560-2  
Dicke: \_\_\_\_\_ mm, liefern und einbauen

je m<sup>2</sup> EUR \_\_\_\_\_ EUR \_\_\_\_\_

Alle Informationen erfolgen nach bestem Wissen und Gewissen, jedoch unverbindlich und ohne Gewähr.  
Eine Haftung ist ausgeschlossen.  
Copyright 03/2003  
Nachdruck auch auszugsweise, nur mit vorheriger schriftlicher Genehmigung des IVH oder BEB.  
© Eingetragenes Verbandszeichen des IVH.

**IVH Industrieverband Hartschaum e.V.**  
Postfach 10 30 06, 69020 Heidelberg  
Telefon (0 62 21) 77 60 71, Fax (0 62 21) 77 51 06  
E-Mail: info@styropor.de, www.styropor.de

**BEB Bundesverband Estrich und Belag e.V.**  
Industriestrasse 19, 53842 Troisdorf  
Telefon (0 22 41) 3 97 39 60, Fax (0 22 41) 3 97 39 69  
E-Mail: info@beb-online.de, www.beb-online.de



Qualitätssiegel der  
Bundesfachabteilung  
Qualitätssicherung  
EPS-Hartschaum

Unter Mitarbeit des Instituts für Baustoffprüfung und Fußbodenforschung (IBF), Troisdorf